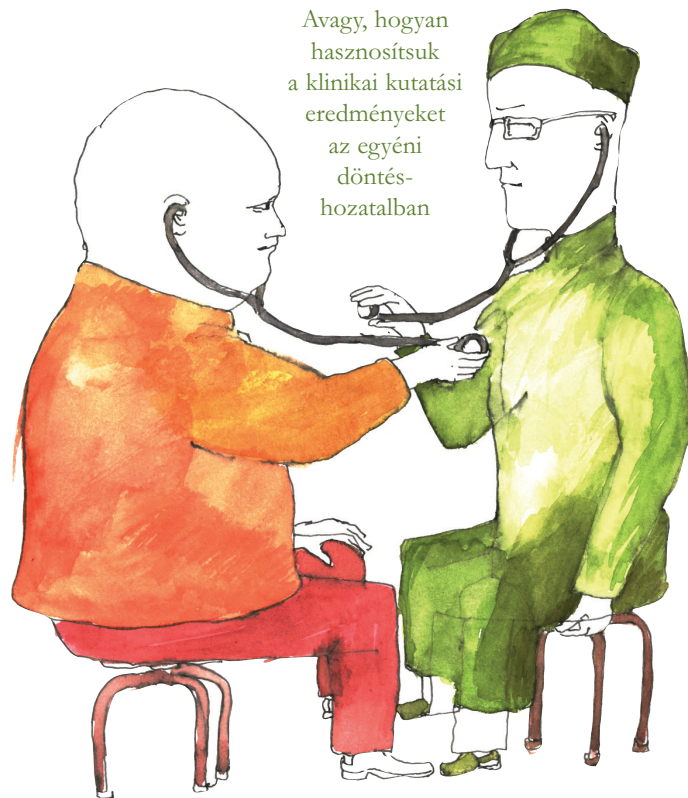


Vokó Zoltán

A betegágy melletti döntéselemzés kiskátéja

Avagy, hogyan
hasznosítsuk
a klinikai kutatási
eredményeket
az egyéni
döntés-
hozatalban



D: Kockázzunk!

E: OK. A vakbélgyulladás általad becsült valószínűsége 0,5–0,67 közé esik.

D: Remek, de mi értelme van ennek?

E: Az általad említett „elbeszélés” egyik oka, hogy a megítélés bizonytalanságára használt szavainak mást-mást jelentenek a különböző emberek számára. Ráadásul, ugyanahhoz a becsült valószínűséghez más-más szavakat rendeltek különböző helyzetekben. Ha azt mondom, hogy annak a valószínűsége, hogy nyersz a lottón a jövő héten 0,1, azt nagy valószínűségnek fogod tartani. Ha a gyerek vakbélgyulladásra lett volna ennyire valószínű, akkor vélhetően azt mondtad volna, hogy „felmerült a vakbélgyulladás gyanúja”. Nem mellékesen, a betegség fennállásának a becsült valószínűsége olyan szám, amire szükségünk lesz később.

...

A dialógus két résztvevője Epidész klinikai kutatásokat végző epidemiológus, illetve Doktorász gyakorló belgyógyász. E rendhagyó kötetben párbeszédes formában követhetjük végig a két jó barát párbeszédét, akik együtt jártak valaha az orvosi egyetemre, nem mellesleg Doktorász tartja karban Epidész vérnyomását, szénhidrát-anyagcseréjét és stabil angináját. A szaklapok olvasása, különösen a módszertanfejezetek, illetve a számszerű eredmények nagymértékben frusztrálják Doktorászt, aki úgy érezte, itt az ideje, hogy most ő kapjon egy kis baráti segítséget.

Kedves Olvasó!

Ha kíváncsi a folytatásra, olvassa el a könyvet!

Karácsonyi kedvezmény: 20%

Most 2000 Ft-ért megrendelhető

telefonon (06-1-316-4556), e-mailben (litmed@lam.hu) vagy online (www.elitmed.hu).
Személyes átvétel esetén nincsen további költség, postai úton, utánvétellel történő küldés esetén a mindenkori postai díjszabás szerinti költséget számítjuk fel.